

子どもに絵本を選ぶなら No.1 絵本サイト

絵本ナビ フリーペーパー miku^{ミク} 媒体資料

2018年4月～6月

「 **miku** 」は **産婦人科・小児科**を中心とする医療機関、保育園など、全国**2600箇所以上**に設置する**フリーマガジン**です。

専門家（医師、大学教授など）の監修記事が多く、信頼性の高い情報をお届けしています。

mikuは「妊婦と乳幼児を持つ親」という明確なターゲットを設定し、そのターゲットのみが立ち寄るコンタクトポイントで配布するフリーマガジンです。

興味を持たない人にまで大量に配布するチラシやDMとは違い、絞り込まれたコンタクトポイントで、子どもを大切に思う人のみが自ら手に取る媒体です。

※インターネットの普及に加え景気の後退で、**消費者の有料媒体（雑誌・新聞）離れ**は顕著です。

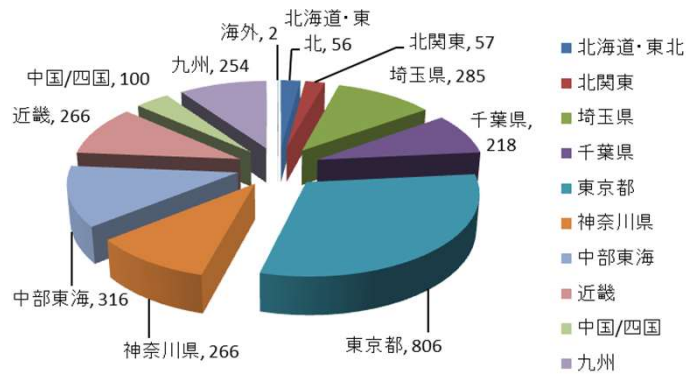
しかし、mikuは設置場所の拡大と共に、発行部数が伸びています。

発行部数	132,000部
発行サイクル	年3回刊（3・7・11月発行予定）
配布エリア	全国＋上海 設置場所はWEBで公開
仕様	A4判/4C/32～60P/中綴じ
配布方法	産科・小児科医、保育園・託児施設、キッズカフェ他にラックを設置 ＋配布希望する職域や登録育児サークルへ直送
配布期間	4か月 発行日までに8割、のち1週間ですべての箇所に設置



E-bookでも
読めます♪

地域別設置個所数



各医療機関の承諾を頂いた上で設置。
メンテナンスも丁寧に行っています。

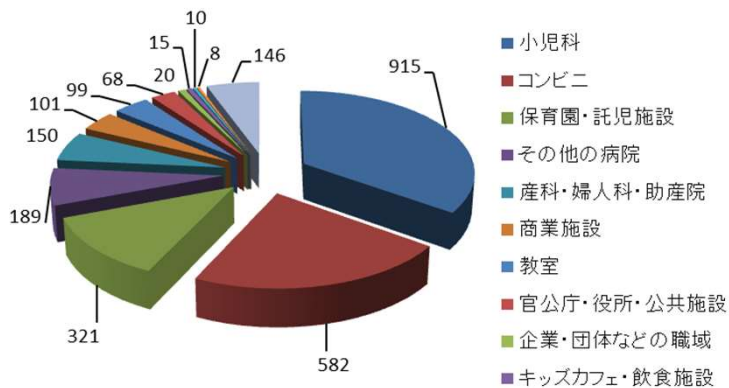


首都圏ではラウンドスタッフが訪問し、設置・メンテナンスしています。先生方のクチコミ・ご紹介などで配布協力いただける施設様も全国に拡大。ファンタジースキッズガーデン(イオングループ)様全店舗、ファンタジーキッズリゾート様全店舗、ミニストップ(静岡以西)、住宅設備の見学に多くのファミリーが訪れるリビング関連ショールームでもラック設置、配布されています。

北海道から沖縄、上海まで約2600施設以上に広がり、部数も順調に増えています。

※エリア、設置ポイントは今も拡大中！詳細は
<http://www.kosodate.co.jp/miku/list.html>

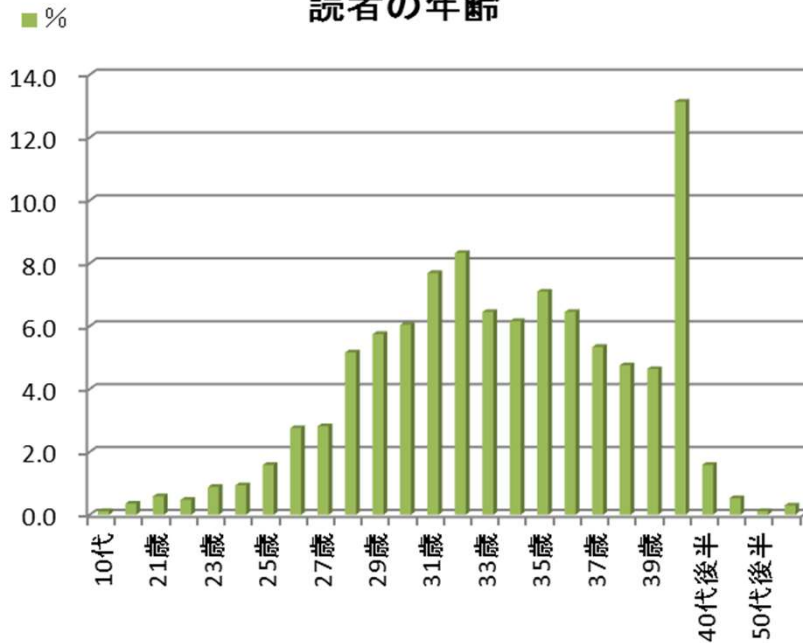
施設カテゴリ別設置個所数



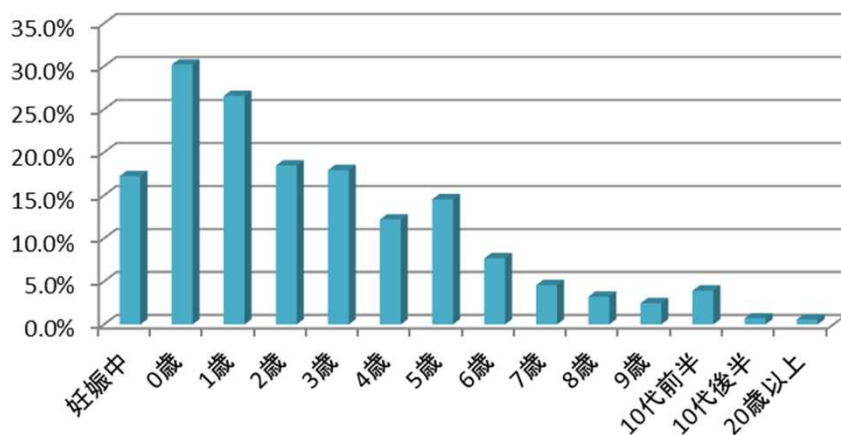
※2014秋号配布実績

Copyright (C) 2018 EhonNavi Corporation EhonNavi All Rights Reserved.

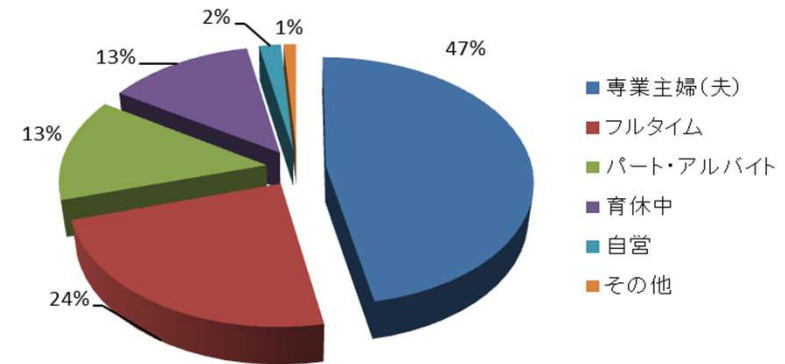
読者の年齢



お子様の年齢



読者の職業



30歳代前半を中心とする年齢分布で、お子様の数は平均すると（妊娠中も1人と換算すると）約1.6人。

子育てに専念している専業主婦（夫）と働きながら（育休中を含）子育てしている読者がほぼ半々です。

ラックの設置場所はベビーカーが多く訪れる場所としているため、お子様の年齢も乳幼児から未就学児まで。特に、お子様の年齢が下がるほど比率は高くなります。

関東から全国へと設置を広げ、関東以外の読者も増えています。

◆マニュアル本とは一線を画した編集方針

「miku」はママのためのマニュアル本ではありません。

子どものために知っておいて欲しい事・必要な情報を中心に

「子どもと私が育つ！楽しむ！」というテーマにあるように、

「ママ自身の気付き」「考えるきっかけ」を提供するような編集内容をとっています。

読者の等身大の記事企画を考え、読者の生活を切り取ったような、またほんの少し先の子育てについてイメージを持てるような誌面作りを心がけています。

◆小編成のコンテンツ

病院の待合室で／育児の合間で、必要な情報を拾い読みしやすいよう、ひとつの企画は1～3Pで編集。その中でも充実感のある記事内容を心がけています。

◆絶大な支持を得る編集方針・記事内容

病院や保育園など、配本協力いただいている施設の先生やご担当者からも、編集方針・記事内容についてご支持いただいています。

先生方が周りの先生方に協力を呼びかけていただいて、設置施設が広がり続けています。

読者からも大変好評をいただき、毎号の読者アンケートでも多くのコメントをいただいています。



編集長：高祖 常子さん

育児情報誌miku編集長／子育てアドバイザー

資格は保育士、幼稚園教諭、社会教育主事（任用）、ピアカウンセラーほか。NPO法人児童虐待防止全国ネットワーク理事、NPO法人ファザーリング・ジャパン理事マザーリングプロジェクトリーダー、NPO法人タイガーマスク基金理事、NPO法人子どもすこやかサポートネット副代表ほか。

広告 + 資料請求

◆ mikuのWEBとの連携で、資料請求情報を取得できます

「miku」は紙媒体ですが、WEBサイト（絵本ナビスタイル）やFacebook、TwitterなどのSNSとの連携実施し、より多くのユーザー様へ情報をお届けしています。

毎号実施している読者アンケートでは、1号につき1500前後の回答を頂いております。アンケートに答えると巻末にある豪華プレゼントに応募ができます。これらを利用し、資料請求やキャンペーン申込をお手伝いできます。

※広告をご出稿いただければ、追加料金は必要ありません！

資料請求オプション機能のご利用に当たっての追加料金はありません。

- ・資料請求
 - ・キャンペーンの申し込み
 - ・試供品
 - ・サンプル請求
 - ・プレゼント応募
- などの受付に活用ください。

【注意事項】

- ・ 資料請求・キャンペーンのお申し込みなどを受け付け、申込者の情報をとりまとめてお送りするサービスです。資料請求者の情報をリアルタイムにお届けするサービスではありません。
- ・ こちらのサービスで購入決済はできません。支払いが発生する購入については、応募者へ決済方法を改めてご案内ください。申込者へお届けする資料やプレゼントなどの詳細は、広告紙面にてかならず具体的に表示ください。
- ・ それぞれのお申込者へのご対応は、クライアント様にてお願いいたします。
- ・ 事前に内容を確認させていただき、実施の可否を判断させていただきます。

毎月発行の、お得な情報や素敵なプレゼントが当たる【こそたて】アンケートの案内を受け取りますか？

アンケート結果を 受け取る 受け取らない

miku誌面で紹介のキャンペーン・資料請求も同時にできます。応募ご希望の場合はチェックしてください

a. ○○○カタログを請求します

b. ●●●●●お直しキャンペーンに申し込みます

c. □□□□の資料送付を希望します

d. ■■■■■キャンペーンに応募します

※上記キャンペーン・資料請求にご応募いただく、送付手続きのために連絡先が広告掲載社に送付されます。資料・キャンペーン商品などは掲載社から直接送付されます。

送信

※アンケートページ内 受付画面イメージ

サンプリング（母親学級）

- ◆ mikuの配布先である産院、小児科などのネットワークを活かし、サンプリング企画やキャンペーンの実施が可能です！

● 母親学級での手渡しサンプリング

一都三県、約70の産科・クリニックで実施されている母親学級（出産前に数回、産科・クリニックで母親になるにあたっての講習を受けます）で、参加者全員に「miku」が手渡し配布されています。その際に、「miku」と一緒にサンプル商品や販促物の手渡しが可能です。

※一か月に一度実施の産院から毎週実施の産院、季節・月によるばらつきも有りますが、

平均すると2500名/月にサンプリング可能です。

母親学級のサンプリングは、産院さん毎に配布方法も違います。

（配布方法例）

- 母親学級開始前に、テーブルに資料やサンプル品を設置
- 母親学級に入るときに会場前で手渡し
- 母親学級が終わって、会場を出るときに手渡し

実施例：手洗い石けん、母乳パッド、紙オムツ
粉ミルク、小冊子など

商品説明チラシなどが付属する場合は、小袋に同封セットにして1つとしてください。
別々では、チラシも1つとしてカウントいたします。

メニュー	大きさ	料金（税別）／1個
サンプリング	チラシなど mikuに挟みこめる 大きさ	70円～
	小冊子など 単独広告物	200円～

mikuご出稿で半額に！！

サンプリングは、mikuご出稿と同時実施いただくと、単独実施の半額となります。

※半額適用期間は、4か月（miku掲載期間）です。

サンプリング（協力施設・読者向け）

●病院や保育園でのサンプリング

一都三県の産科・小児科・保育園など、スタッフが直接「miku」をお届けしている施設（約1,200箇所）に、サンプリング商品をお届け、病院スタッフ・院長・園長先生へ配布依頼します。

例えば、お子様向けの新商品の試供品などを小さな段ボールでお届けし、患者さんへ配布または待合室で自由にお持ちいただくよう、病院へご案内いたします。

メニュー	料金（税別）／1施設
病院・保育園でのサンプリング	2500円～

【注意事項】

- 商材や形態などで拒否をされる病院もございます。
- 配布先の条件指定（行政区域、施設カテゴリーなど）リスト提出をご希望の際には、別途指定料が発生いたします。
- 実際にお届けできたところのみご請求。レポートも提出いたします。
 実施例）おもちゃ、絵本、手洗い石けん（お手洗い設置）など

●店頭などと連携したサンプリングやキャンペーン

イオンファンタジー様運営のスキッズガーデンでサンプリングやクーポン配布をして、イオンショッピングセンターの売り場へ誘導したり、店頭ディスプレイを連動させたりも可能です。

※実施に際しては、イオングループ様との事前確認・調整が必要なため、実施できない場合もございます。

メニュー	料金（税別）／1個	実施単位
店頭でのキャンペーンやサンプリング	50円～	店舗単位～全店舗

●読者をグループ化してモニター、商品企画のお手伝い

商品企画時のマーケティングリサーチ・新商品発売前モニターなどmikuの読者をグループ化したプロジェクトが可能です。

育児サークルや仲良しグループなどと違い、グループの同質化や意見の偏りが避けられます。

こちらに関しては、価格はその都度企画とともに見積もりさせていただきます。

掲載面		色	スペース	サイズ (縦×横/mm)	料金 (税別)
表1 キャラクターコラボ		4C/オフ	1P	297x210	¥ 1,500,000
表2		4C/オフ	1P	297x210	¥ 900,000
表2見開き		4C/オフ	2P	297x420	¥ 1,600,000
目次対向		4C/オフ	1P	297x210	¥ 800,000
表4		4C/オフ	1P	297x198	¥ 1,100,000
表3		4C/オフ	1P	297x210	¥ 750,000
中面 1P入稿型		4C/オフ	1P	297x210	¥ 750,000
中面 2P入稿型		4C/オフ	2P	297x420	¥ 1,400,000
1P編集タイアップ記事	製作費込	4C/オフ	1P	297x210	¥ 1,000,000
見開き 2P編集タイアップ記事	製作費込	4C/オフ	2P	297x420	¥ 2,000,000
ページ指定料金		4C/オフ		297x210	¥ 100,000
中面単独ハガキ		1C	1葉	148x107	¥ 1,000,000
付録貼りこみ (小冊子、DVDなど)			1P+	ご相談ください	¥ 3,000,000~
エリア・施設カテゴリ絞り込み配布			巻末	1000万部~7万部	@200~50
エリア・施設カテゴリ絞り込み貼りこみ			巻末	1000万部~7万部	@200~50

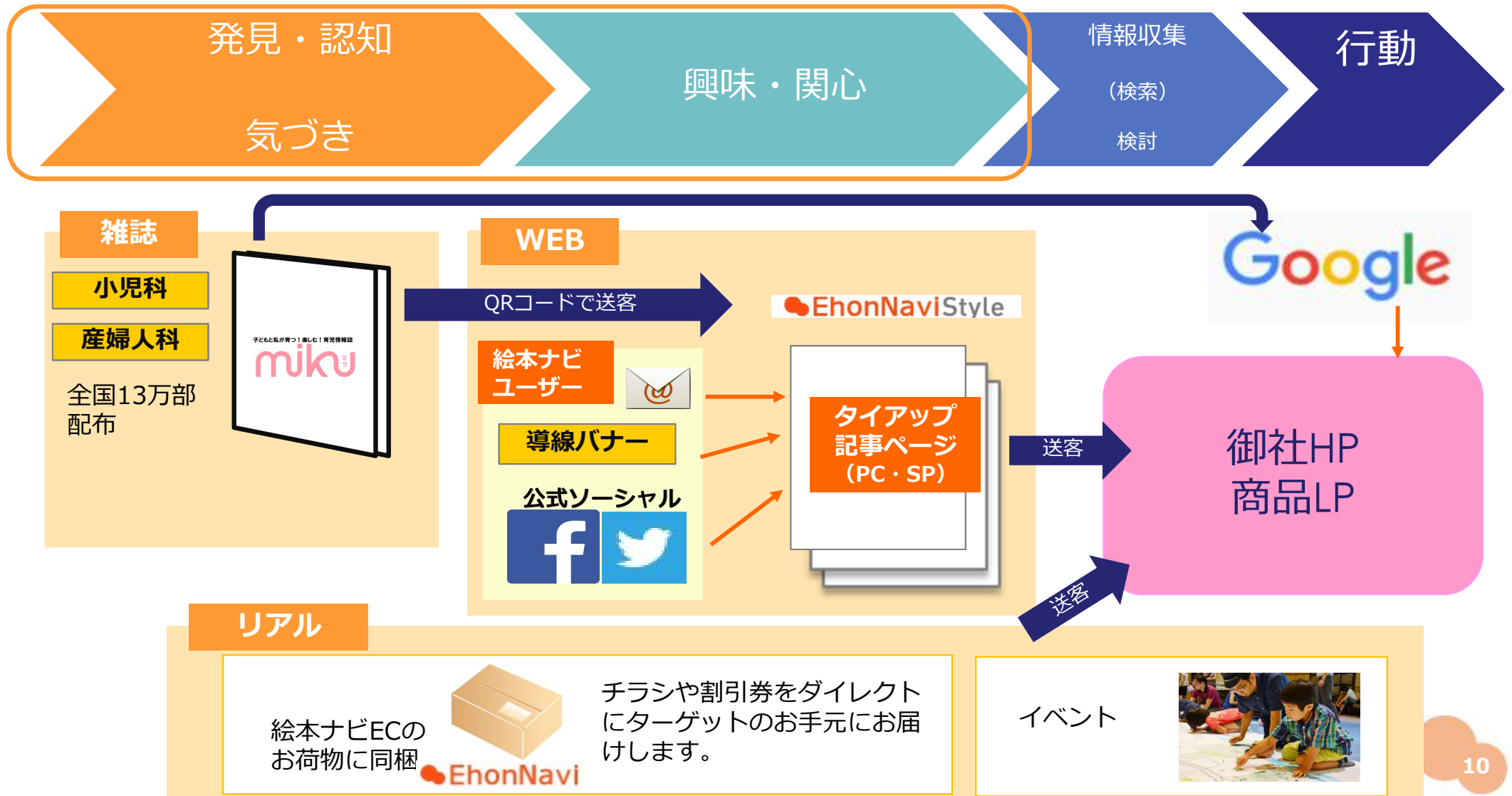
- 編集タイアップは、WEBページ移行費・掲載料込みです
 ※WEB記事へのバナーなどの導線は別途費用を頂きます。
 ※WEB記事移行の際の編集作業など必要な場合は別途費用を頂きます。
- 類似商品の編集タイアップ同時参画は調整させていただきます。
 ※企画特集、商品特徴が明確に差別化できる物などは除きます
- 特殊な企画広告をご希望の場合は、弊社広告担当者までお問い合わせください。
- 広告申込締切日以降の掲載の取り消しはできません。
- エリア・配付施設カテゴリ絞り込みの綴じ込み企画の詳細はお問い合わせください

※グロス価格

フリーペーパー **miku** を使ったプロモーション例

● 絵本ナビとの連携でプロモーションの効果を最大化！

紙メディアでの認知拡大をまずは実施、そのあとの受け皿をWEBプロモーション、リアルを組み合わせ展開することでターゲットへのタッチポイントを増やし効果最大化を目指します。



タイアップ（色校正有）申込締め切り	6月4日
純広申込締め切り	6月20日
入稿締め切り（本紙校正あり）	6月14日
入稿締め切り（デジタルコンセンサス）	6月26日
プレゼントパブリシティ入稿締め切り	6月25日
データ投げ込み（JMPAカラー準拠フルデータ）入稿締め切り	7月5日
配本スタート（見本誌お届け開始）	7月18日
発行日（ご請求日）	7月25日

- ◆ 表周り・はがきなど固定広告枠と編集タイアップは、複数のお申し込みや競合商品でエントリーいただいた際には、お申し込み優先で調整させていただきます。
- ◆ 類似商品の編集タイアップ同時参画は、調整させていただきます。
（企画特集、商品特徴が明確に差別化できる物などは除きます）
- ◆ 特殊な企画広告をご希望の場合は、弊社広告担当者までお問い合わせください。
- ◆ 広告申込締切日以降の掲載の取り消しはできません。

- ◆ 本資料ほか、絵本ナビのサービスについてのお問い合わせは、下記窓口あてにお願いいたします。

株式会社 絵本ナビ EhonNavi Corporation

広告・プロモーションメニュー・掲載可否確認・空枠照会・制作・入稿手続き等に関するお問い合わせ

miku担当

Email miku@ehonnavi.net

Tel **03-5909-5360**

〒163-0228 東京都新宿区西新宿2-6-1 新宿住友ビル28階